



### Yleistä

Tekniset projektit ovat yksi haastavimmista kohteista dokumenttienhallintajärjestelmissä. Haastetta lisää dokumenttien suuri määrä sekä se, että dokumenttien käsittelyyn (luonti, päivitys, muutos) voi samanaikaisesti osallistua useampi henkilö tai ryhmä.

Tärkeä osa dokumenttienhallintajärjestelmissä on oikean dokumentin löytäminen oikealla hetkellä suuresta dokumenttimäärästä. Asia korostuu laitoksen toiminnan aikana erilaisissa ylläpito- ja uudistustehtävissä. Tämän haasteen vuoksi Elomatic on laajentanut palveluaan ja tarjoaa nyt monipuolisen ja kattavan dokumenttienhallintajärjestelmän laitosten elinkaaren ajaksi. Palvelu perustuu Elomatic:n kehittämään ja toteuttamaan EloDoc-dokumenttienhallintajärjestelmään.

EloDoc mahdollistaa erilaisten teknisten dokumenttien, esim. piirustusten, layouttien, spesifikaatioiden, listojen, validointiprotokollien jne. tarkan hallinnan. EloDoc ei kuitenkaan ole sidottu pelkästään tekniseen dokumentaatioon, vaan se on tehokas työkalu myös yritysten erilaisten dokumenttien, esim. sopimusdokumenttien, hallintaan. EloDoc voidaan tarpeen vaatiessa linkittää ulkoisiin järjestelmiin, kuten suunnittelu-, ylläpito- ja eBrowser järjestelmiin.

### Hyödyt

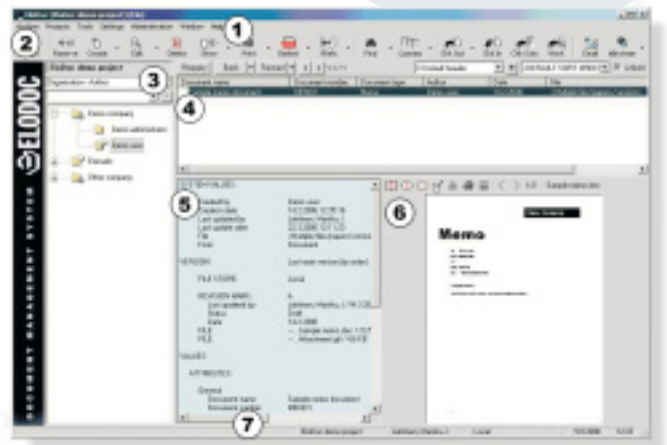
EloDoc:n hyötyjä ovat mm:

- Käyttäjien tunnistus ja pääsynvalvonta
- Dokumenttien versiohallinta
- Dynaamiset hierarkiat
- Dokumenttien metadatan räätälöinti
- Laajat kyselymahdollisuudet
- Dokumenttinumeroiden hallinta
- Täysi sähköposti-integrointi
- Erilaisten tietokantajärjestelmien käytön mahdollisuus (Access, SQL-palvelin jne.)
- Hajautettujen tiedostopalvelimien hyödyntäminen, ts. tiedostot säilytetään paikoissa, joissa niitä useimmiten käytetään
- Perustoiminnot web-liitynnässä
- Dokumenttien massasiirto järjestelmään eri tietolähteistä.

Koska asiakkaalla on reaaliaikainen pääsy projektidokumenttaatioon, pystyy hän helposti seuraamaan projektin etene- mistä. Tämän seurauksena vältetään turhilta dokumenttitoi- mituksilta sekä nopeutetaan kommunikaatiota, kommentointia ja hyväksyntää sekä viime kädessä projektin etenemistä.

EloDoc:ssa olevaa dokumenttimassaa voidaan lähestyä eri käyttäjien näkökulmista. Dokumenttien luokittelun avulla voidaan luoda sopivia hierarkioita. Tämä mahdollistaa mm. sen, että tietty dokumentti voidaan löytää EloDoc:ssa olevasta suuresta dokumenttimäärästä helpommin kuin useista muista dokumenttienhallintajärjestelmistä.

EloDoc:n suurin hyöty saavutetaan, kun kaikki projekti- kohtaiset dokumentit talletetaan järjestelmään ja jokaisen dokumenttikortin tiedot (metadata) täytetään kunnolla. Tämä helpottaa esimerkiksi dokumenttien haluttujen versioiden löytymistä.



### Päävalikko (1), Työkalurivi (2)

Operoinnin työkalut.

**Hierarkiat (3)** Dokumenttien selailu tapahtuu hierarkioiden kautta. Yhdessä EloDoc-projektissa voi olla määritettynä useampi hierarkia. Hierarkioita voidaan selata lähes samaan tyyliin kuin tavallisia Windows-kansioita.

Samassa projektissa olevia dokumentteja voidaan järjestää joustavasti käyttäjien eri näkökulmien sekä erilaisten tarkoitusten mukaan.

**Valittujen dokumenttien lista (4)** Valittujen dokumenttien listassa on listattuna kaikki dokumentit, jotka vastaavat valittuna olevaa hierarkian kansiota. Dokumentit voidaan järjestää nopeasti ja helposti.

**Dokumentin tietojen esikatselu (5)** Näyttää valitun dokumentin ominaisuudet. Tietojen esikatselu on jaettu kolmeen osaan:

**System fields**-osio näyttää kentät, joita EloDoc ylläpitää automaattisesti, esim. dokumentin luoja, luontiaika, päivittäjä ja päivitysaika.

**Version displays**-osio näyttää tietoja dokumentin versiosta (oletuksena dokumentin viimeisin versio), esim. revisio, nimi, viimeisin päivittäjä ja tiedoston nimi. **Form fields**-osio näyttää projektiin määritellyt dokumentin kentät.

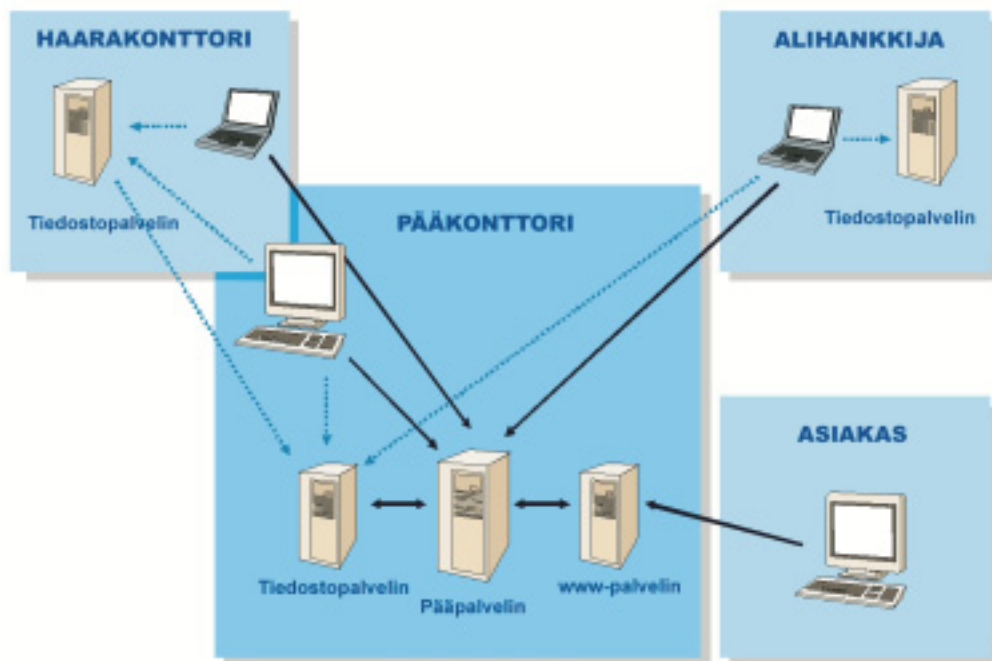
### Tiedostojen esikatselu (6)

Mahdollistaa dokumentin version tallennettujen tiedostojen esikatselun.

### Tilapalkki (7)

Näyttää nykyiseen yhteyteen liittyvät tiedot:

- Nykyisen projektin nimi
- Nykyisen käyttäjän nimi
- Nykyisen palvelimen nimi
- Vihreä väri, kun viestiä ollaan lähettämässä palvelimelle
- Aika ja päivä.



EloDocin rakenne

## Elomatic:n tarjoama palvelu

Elomatic kykenee toimittamaan täydellisen EloDoc-järjestelmän tietokantoinen osana suunnitteluprojektin toimitusaineistoa.

Koska dokumenttienhallintapalvelu on Elomatic:n oma työkalu, voi Elomatic nopeasti ja joustavasti räätälöidä ratkaisua asiakkaan tarpeita vastaavaksi. Seuraavat kolme esimerkkiä osoittavat, miten järjestelmän sovitus asiakkaan erilaisiin tarpeisiin tapahtuu:

**Esimerkki 1.** Mikäli asiakas haluaa ostaa täyden dokumenttienhallintapalvelun Elomatic:lta ja käyttää Elomatic:n palvelinta, vastaa Elomatic järjestelmän täydellisestä ylläpidosta, sisältäen dokumentteja koskevat tapahtumat, ylläpitotehtävät, laitteiston ylläpidon sekä tuen.

Mikäli asiakkaalla ei ole omia EloDoc-käyttäjiä, toimittaa asiakas tarvittavat dokumenttipyyntöjä Elomatic:lle sähköpostin välityksellä. Elomatic toimittaa asiakkaalle asiakkaan pyytämät dokumentit vastaavasti sähköpostin välityksellä. Uusien dokumenttien siirto EloDoc:iin tapahtuu Elomatic:n toimesta. Asiakkaalla voi olla lukuoikeus EloDoc-palvelimelle EloDoc-asiakassovelluksen kautta.

**Esimerkki 2.** Mikäli asiakas haluaa suorittaa joitakin tehtäviä itse, sijoitetaan EloDoc-palvelin vaihtoehtoisesti joko Elomatic:n tai asiakkaan tilaan. Mikäli palvelin sijoitetaan asiakkaan tilaan, vastaa asiakas palvelimen ylläpidosta ja tuesta. Mikäli palvelin on Elomatic:illa, vastaa Elomatic palvelimen ylläpidosta ja tuesta.

Asiakkaalla saattaa olla Elomatic:n kouluttamia EloDoc-käyttäjiä, joilla on arkistoitujen dokumenttien luku- ja tulostusoikeudet. Kustannussyistä johtuen asiakas on voinut päättää ostavansa tarvittavat dokumentteja koskevat tapahtumat ja järjestelmän ylläpitopalvelut Elomatic:lta.

**Esimerkki 3.** Mikäli asiakas haluaa ostaa EloDoc:n itselleen, sijoitetaan EloDoc-palvelin asiakkaan tilaan. Asiakas vastaa kokonaisuudessaan järjestelmän ylläpidosta, dokumentteja koskevista tapahtumista, ylläpitotehtävistä sekä laitteiston ja palvelimen ylläpidosta ja tuesta. Asiakkaalla on myös mahdollisuus ostaa dokumentteja koskevat palvelut Elomatic:lta, huolimatta siitä, että asiakas ostaa järjestelmän itselleen.

Asiakkaan EloDoc-käyttäjät ovat Elomatic:n kouluttamia henkilöitä, joilla on täydelliset oikeudet EloDoc:n käyttöön.

EloDoc:n tärkein ominaisuus verrattuna muihin dokumenttienhallintajärjestelmiin on sen selkeys ja käyttäjäystävällisyys. Käyttäjä saa välittömästi kokonaiskuvan dokumentaatiosta. Toinen EloDoc:n selkeä etu on dokumenttien massasiirto. Dokumentit metadatoineen voidaan siirtää järjestelmään mm. Excel:stä, tietokannoista, sähköpostista tai AutoCad-kuvista.

## Referenssit

EloDoc on ollut aktiivisessa käytössä vuodesta 1999 lähtien ja sitä on käytetty yli 100:ssä teknisessä projektissa. Tällä hetkellä EloDoc:a käyttävät mm.:

- Ciba Finland Oy
- Raisio Oyj.

## Ciba Finland Oy

- EloDoc-arkisto kattaa teknisen dokumentaation, sisältäen kaaviot, graafiset esitykset, piirustukset jne.
- Dokumenttien lukumäärä noin 4 000
- Täydellinen dokumenttien ja arkistoinnin hallintapalvelu EloDoc-palvelimella
- Tiedostojen siirto asiakkaalta/asiakkaalle sähköpostin välityksellä.

## Raisio Oyj

- EloDoc-arkisto kattaa teknisen dokumentaation, sisältäen kaaviot, graafiset esitykset, piirustukset jne.
- Dokumenttien lukumäärä noin 37 000
- EloDoc asennettu Raisio Oyj:n Citrix-järjestelmään
- Täydellinen dokumenttien ja arkistoinnin hallintapalvelu
- Asiakkaalla noin 50 käyttäjää, joilla lukuoikeus järjestelmään
- Elomatic:n ylläpitohenkilöstöllä suojattu etäyhteys Citrix-palvelimelle.

## Yhteystiedot

Sähköposti: [elodoc@elomatic.com](mailto:elodoc@elomatic.com)

**ELOMATIC**  
CONSULTING & ENGINEERING

Itäinen Rantakatu 72      Kangasvuorentie 10  
20810 Turku                      40320 Jyväskylä  
Puh. 02 412 411                      Puh. 014 4467111